

お家でも職場でも  
元気いっぱい!



子育てしながら  
社会とつながる  
それが私の理想の道

家族から元気を  
もらっています!



家族との時間  
働く時間  
どっちも大切にしたいから



子育ても仕事も  
楽しみながら...

働くこと  
ママであること  
どちらとも私らしくいるために

ひまわり会では子育てしやすい職場づくりに取り組んでいます

実際に法人で働いている子育て中の職員を代表して3人の方にメッセージをいただきました。  
ひまわり会はこれからも子育てしやすい職場であり続けたいと思います。

# ひまわり会は 『子育て応援宣言企業』です



福岡県  
子育て応援宣言  
登録マーク

## ひまわり会の取り組み内容（宣言）

- ❑ 職員が希望する場合、中学校就学前まで、勤務時間を短縮することができます。
- ❑ 子供の諸行事へ積極的に参加できるように勤務シフトを考慮します。

休業中のコミュニケーション  
円滑な職場復帰へ向けた  
サポート

多様な勤務形態  
柔軟な勤務時間の配慮

その他の取り組み

- ・ 休暇制度
- ・ 再雇用制度
- ・ 女性能力活用など

仕事と子育てを  
両立できる  
風土・環境づくり

男性の育児参加

～ 今日現在の産休・育休取得者～

# 1人

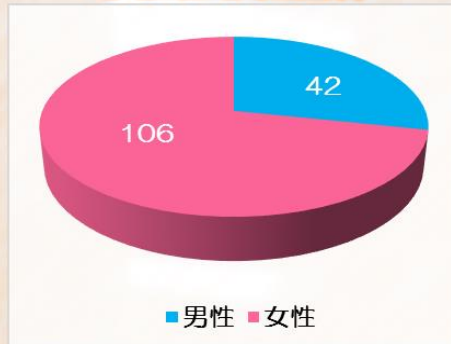


# スタッフarecore

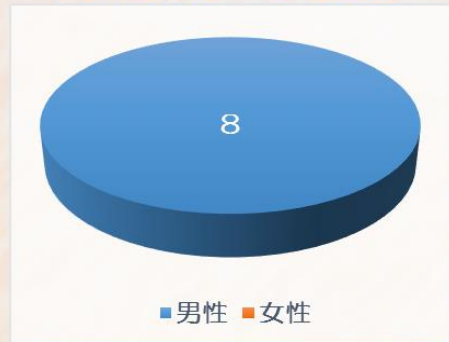
ひまわり会全職員の様々な割合を数値化したグラフです  
これを見れば職員の全体像が少しはわかっていただけだと思います！

## 男女比

ひまわり会全体



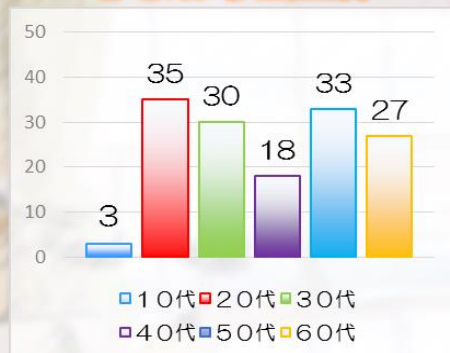
リハビリテーション部



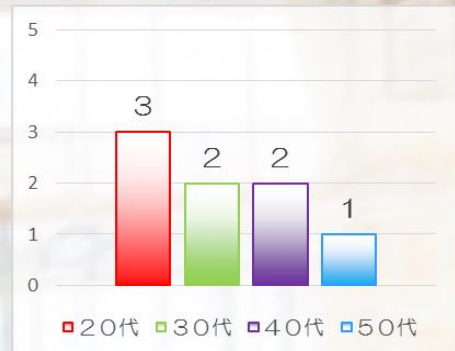
ひまわり会全体で見ると、女性の割合が圧倒的多いです。ここ数年男性職員の数も増えてきています。現在リハスタッフは全員男性ですが、女性も大歓迎です!!

## 年齢層

ひまわり会全体



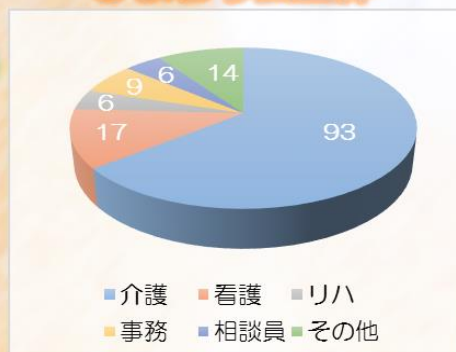
リハビリテーション部



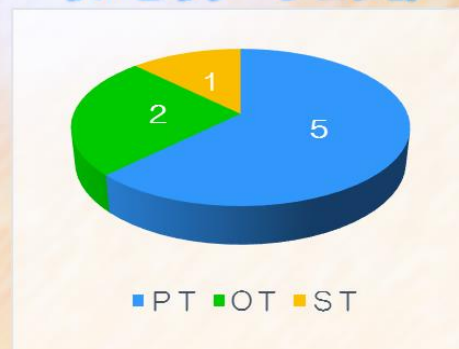
職員全体でもリハスタッフでも年齢層は幅広く、10代から60代まで活躍できる職場です。離職率も低く、長く仕事のできる職場だと思います。

## 職種別

ひまわり会全体



リハビリテーション部



3施設ともに介護施設という事もあり、介護職員の数が圧倒的に多いです。リハの割合は少ないですが、決して肩身の狭い思いをすることはありません!!



## 病院と老健の リハビリの違いって……

|      | 介護老人保健施設               | 病院                         |
|------|------------------------|----------------------------|
| 保険   | 介護保険                   | 医療保険                       |
| 対象者  | 維持期が中心<br>(回復期に関わることも) | 急性期・回復期が中心<br>(維持期に関わることも) |
| 治療時間 | 短い<br>(1人に対しおおよそ20分)   | 長い<br>(1人に対し最大3時間)         |

### 介護老人保健施設 ほ乃ぼの園では…

- 疾患……**中枢疾患**(脳血管障害など)・**整形疾患**(大腿骨頸部骨折など)が多い
  - ・高齢者に多くみられる疾患が中心
- 平均年齢…**入所者**平均81歳、**通所リハ**平均79歳
  - ・後期高齢者(75歳以上)が中心
- 1日の担当人数…(入所者)5~6人、(通所リハ)3~4人
  - ・担当者が休みの場合には代理でリハを行うことになるので若干その日の担当人数が増えます
- 関わり方…入所後**3ヶ月間は毎日実施**(短期集中リハ)、**3ヶ月以降は週3回実施**
  - ・3ヶ月以降に関しては週2回で構わないと定められていますが機能低下の予防や関わりを増やす目的で週3回実施しています
- 老健ということもあり、リハ対象者の多くが高齢者です。  
病院よりも治療時間が短く設定されていますが、融通も利くので比較的長い時間治療を行うこともできます。維持期にあたる方が多く、著しい変化や治療効果がわかりにくいこともあります。在宅復帰からその先までのフォローを経験できるのは老健ならではの強みではないでしょうか。

# リハビリテーション室

実際に見学に来てもらって広さを実感してもらいたいです！



スタッフ室側から



リハ室入口側から



スタッフ室

## デイケア室

リハ室横に併設されているデイケア室です。隣にあるのでデイケアのリハが行いやすく、デイでの様子も分りやすくなっています

