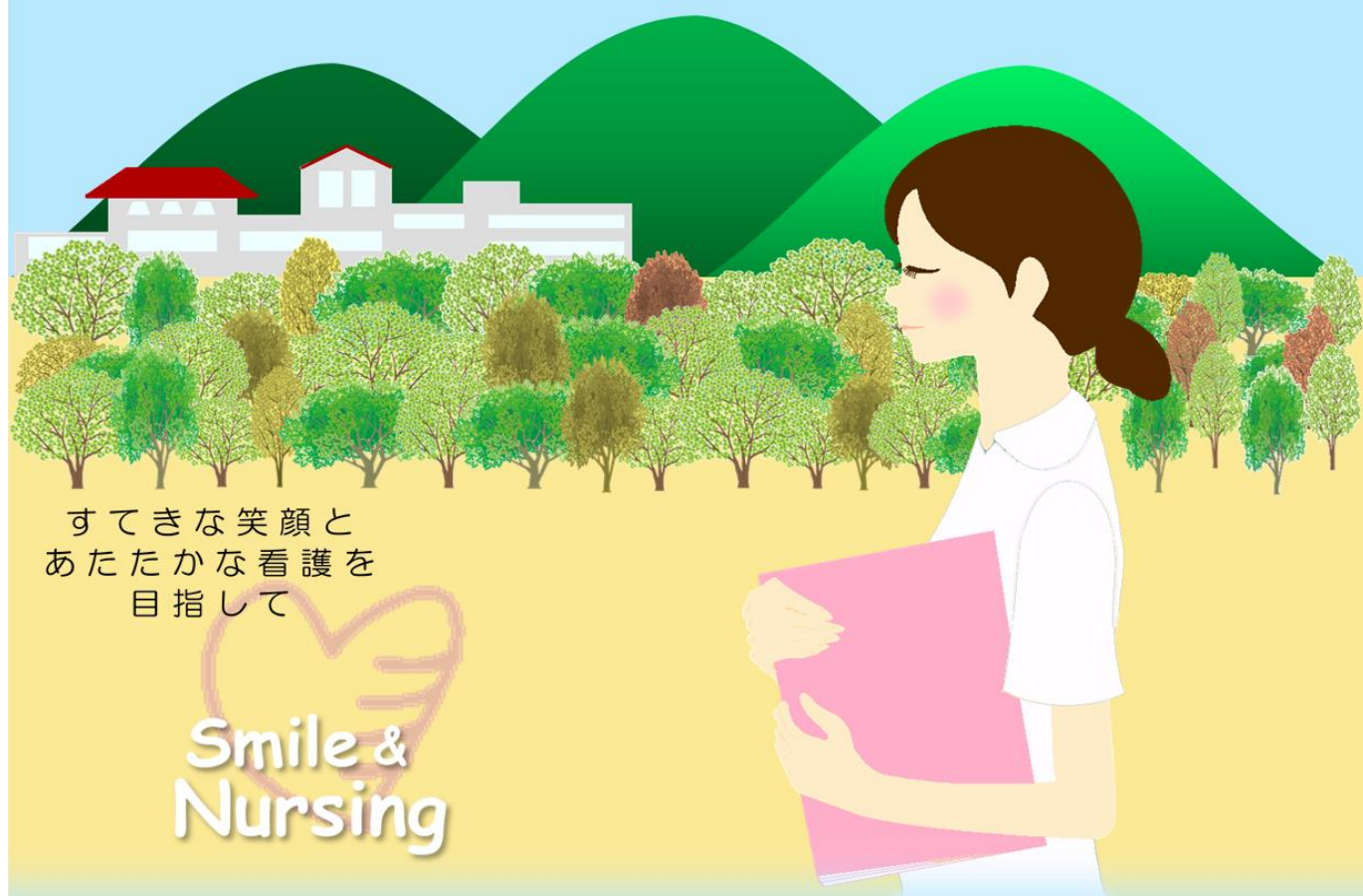


# KAMA CITY Social Welfare Corporation HIMAWARIKAI



すてきな笑顔と  
あたたかな看護を  
目指して

Smile &  
Nursing

社会福祉法人 ひまわり会  
看護職員募集案内

# 募集人員

# 看護師 5名



ひまわり園  
田中看護師長 より ひとこと

『お年寄りにとって良いことをする』の理念のもと、地域に信頼され地域に貢献できる施設を目指し日々の仕事に励んでいます。「おはよう」から「お疲れさま」まで笑顔と活気にあふれる職場です。



ほ乃ぼの園  
片野看護師長 より ひとこと

利用者様の声に耳を傾け、スタッフ間で連携を取りながらより良い看護を目指しています。ワークライフバランスを取り入れ、若手からベテランまでの全員が活躍できる働きやすい職場です。



ひまわり会公式キャラクター

ひまわり

ひまわり会のある嘉麻市は  
周りを緑に囲まれた  
自然豊かな場所です

かまし  
福岡県嘉麻市



嘉麻市は福岡県の中央  
あたりにあります  
車なら1時間もかからずに  
日田温泉や湯布院温泉に  
行くこともできますよ



嘉麻市ゆるキャラ  
かましちゃん

# ひまわり会施設(全体)



特別養護老人ホーム

## ひまわり園

入所者定員 100名



介護老人保健施設

## ほ乃ぼの園



地域密着型特別養護老人ホーム

## ユニットひまわり



ココで

ワンポイント

- 全館床暖房完備
- 大駐車場あり
- 福岡市内・北九州市内まで車で約1時間



正直、冬は寒いですが床暖房のおかげで施設内の仕事は全く寒くありません!! 冷え性の私ものびのび仕事ができます。女性にはうれしいですよ!!



ひまわり会みんなで  
3つのいいところを  
考えました

ひまわり会の『いいところ』を  
職員全員に考えてもらいました  
みんなで考えた  
『ひまわり会のいいところ』を  
紹介します

# 1. 希望休が取りやすい



入社10年目  
職種：理学療法士

### スタッフの声

次のシフトを組む際に希望日に  
休みを入れることができるので、  
仲の良いスタッフと長年やって  
みたかったラフティングに行く  
ことが出来ました。  
休日をうまく使いプライベートも  
充実して過ごせるので仕事にも  
集中することが出来ます。



球磨川ラフティングに  
行きました



入社2年目  
職種：介護士

### スタッフの声

小さい子供もいるのでシフトを  
組む際に配慮してもらったり、  
子供の行事に参加しやすいように  
シフトを組んでもらったり  
しています。  
また子供の急な発熱や病気等  
お休みをいただけるので助かって  
います。



子供の行事にも  
参加しやすい

## 2. チームワークが良い



入社3年目  
職種：相談員

### スタッフの声

毎回行事のたびに職員同士で試行錯誤しながら行事の準備に取り組んでいます。大変なこともありますが、行事を通して職員の絆が深まり、行事が成功した時には言葉にできない達成感をみんなで味わうことができます。



行事での団結力



入社3年目  
職種：事務員

### スタッフの声

入社して右も左もわからなかった私に優しく一から丁寧に仕事を教えて頂きました。仕事以外でも先輩と食事に行ったり、同期と遊びに行ったりなど人間関係が広まりました。ひまわり会は職場結婚する人も多く職員同士の仲が良いのは魅力の1つです。



プライベートでも仲良しです！

## 3. 研修が充実してる



入社3年目  
職種：事務員

ひまわり会では新人職員に対して新人研修が行われており、挨拶・身だしなみなど社会人としての基礎を学ぶことができます。またその他にも外部研修にも積極的に参加させて頂き自分自身のスキルアップにも繋がっています。



新人研修



入社8年目  
職種：介護士

### スタッフの声

経験豊富な先輩が多く、わからないことを色々教えてくれたり、仕事以外のこと(自分自身のこと・家族のことなど)でも相談に乗ってもらったりしています。また一緒に仕事をすることで自分自身のスキルアップにも繋がっているような気がします。



実技講習