

お家でも職場でも
元気いっぱい!



子育てしながら
社会とつながる
それが私の理想の道

家族から元気を
もらっています!



家族との時間
働く時間
どちらも大切にしたいから



働くこと
ママであること
どちらとも私らしくいるために

子育ても仕事も
楽しみながら...

ひまわり会では子育てしやすい職場づくりに取り組んでいます

実際に法人で働いている子育て中の職員を代表して3人の方にメッセージをいただきました。
ひまわり会はこれからも子育てしやすい職場であり続けたいと思います。

ひまわり会は 『子育て応援宣言企業』です



福岡県
子育て応援宣言
登録マーク

ひまわり会の取り組み内容（宣言）

- ❑ 職員が希望する場合、中学校就学前まで、勤務時間を短縮することができます。
- ❑ 子供の諸行事へ積極的に参加できるように勤務シフトを考慮します。

休業中のコミュニケーション
円滑な職場復帰へ向けた
サポート

多様な勤務形態
柔軟な勤務時間の配慮

その他の取り組み
・ 休暇制度
・ 再雇用制度
・ 女性能力活用など

仕事と子育てを
両立できる
風土・環境づくり

男性の育児参加

～ 今日現在の産休・育休取得者～

1人





病院と施設の看護の違いって

介護老人保健施設では…

介護老人保健施設に入所されるご利用者の方は、**在宅復帰**を目的とされています。

そのため、リハビリを中心として治療、介護が行われています。

入所者の生活の場として、在宅復帰のためにどう考えるべきか、といったことで病院看護師として働いていた経験と違いが出るために葛藤される看護師の方も多いと言います。

医療処置は病院時代と比べて少ないですが、しかし、お一人一人と長い時間をかけて関わる事ができ、見守り、観察なども含めて看護師としての能力を発揮しやすい職場だという方もいらっしゃいます。

どこの職場でもそうですが、考え方一つでやり甲斐のある仕事になるか、やり甲斐の無い仕事になるかが変わってくるようです。

介護老人保健施設での看護師の役割として重要なのは、もちろん医療処置です。

バイタルチェック、胃ろう、褥瘡ケアなどの医療処置があります。また、体調の急変時には介護職では対応できませんから、看護師として対応する事も重要です。

医師との連絡も看護師の重要な役割です。

その他にも、服薬管理、薬塗布、予薬、口腔ケアなどがあり、多くの施設では介護にも参加し行う事がほとんどとなります。

メリット

□入居者が自立していくやりがいと喜び

- ・入居者が徐々に自立していく過程と一緒に経験できるというやりがいがあります

□病院に近い看護師の仕事ができる

- ・介護老人保健施設の場合は、他の施設と違って医師が常駐しており、医療ケアも行われるため病院に近い働き方ができる

デメリット

□看護師の仕事の境界線がはっきりしない

- ・看護師と介護士と一緒に働くという点で、仕事の境界がはっきりしづらい

□介護職だけでなく看護師も夜勤がある

- ・介護士だけでなく看護師も夜勤を行う必要があります

特別養護老人ホームでは…

特別養護老人ホームは介護施設ですが、看護師が活躍できる場でもあります。利用者の方は、介護が必要な高齢者のためちょっとしたことで体調を崩しやすいので、利用者の方たちの健康管理はとても重要です。その健康管理を看護師が行っているのです。具体的に看護師が行う仕事は、バイタルチェックや薬の管理・配薬、経管栄養の準備と注入、褥創や皮膚トラブルの処置、利用者の急変時の対応などがあります。特に急変時の対応は、病院と違い医師が24時間常駐しているわけではないので、状況と緊急度を自分で判断して嘱託医に連絡し、指示を仰がなくてはならないので、慣れないうちはたいへんかもしれません。ですが、病院と違って基本的には治療の必要ない方を対象としているので、病院で働くよりもゆったりとした雰囲気ですし、**利用者の方一人ひとりと向き合った看護**ができるのが特別養護老人ホームの特徴です。

残業もほとんどないことが多いようです。医療施設ではなく介護施設なので、病院よりもゆったりとした雰囲気の中働くことができるため、出産や育児などでブランクのある看護師でも働きやすい職場と思います。仕事と家庭や育児を両立させたい看護師には最適な職場なのです。

メリット

□入居者ひとりひとり向き合った看護ができる

- ・急性期病棟のようにバタバタすることなく、入居しているお年寄りの食事や入浴など生活すべてに関わることができる

□看護師としてのやりがいも多い

- ・特養での看護師も様々な判断や指示を出す必要性もあるため、看護師としてのやりがいも生まれる

デメリット

□看護師としてスキルアップは難しい

- ・病院勤務と比較すると最先端の機器や技術などに関わる機会も少なく専門職としてのスキルアップは難しいことがある

□業務分担でやりがいを阻害される!?

- ・介護職との間で業務の分担が上手くいかないという点がストレスになる場合もある

ひまわり会では… つづく

スタッフarecore

ひまわり会全職員の様々な割合を数値化したグラフです
これを見れば職員の全体像が少しはわかっていただけだと思います！

男女比

ひまわり会全体

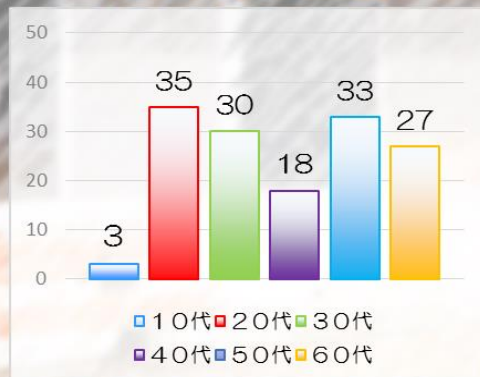


看護部



年齢層

ひまわり会全体

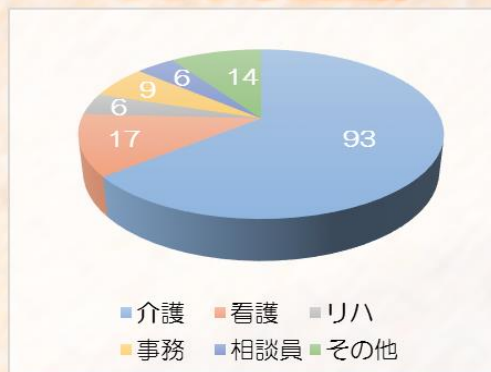


看護部



職種別

ひまわり会全体



看護部

