

お家でも職場でも
元気いっぱい!



子育てしながら
社会とつながる
それが私の理想の道

家族から元気を
もらっています!



家族との時間
働く時間
どっとも大切にしたいから



子育ても仕事も
楽しみながら...

働くこと
ママであること
どちらとも私らしくいるために

ひまわり会では子育てしやすい職場づくりに取り組んでいます

実際に法人で働いている子育て中の職員を代表して3人の方にメッセージをいただきました。
ひまわり会はこれからも子育てしやすい職場であり続けたいと思います。

ひまわり会は 『子育て応援宣言企業』です



福岡県
子育て応援宣言
登録マーク

ひまわり会の取り組み内容（宣言）

- 職員が希望する場合、中学校就学前まで、勤務時間を短縮することができます。
- 子供の諸行事へ積極的に参加できるように勤務シフトを考慮します。

休業中のコミュニケーション
円滑な職場復帰へ向けた
サポート

多様な勤務形態
柔軟な勤務時間の配慮

その他の取り組み
・ 休暇制度
・ 再雇用制度
・ 女性能力活用など

仕事と子育てを
両立できる
風土・環境づくり

男性の育児参加

～ 今日現在の産休・育休取得者～

1人



スタッフarecore

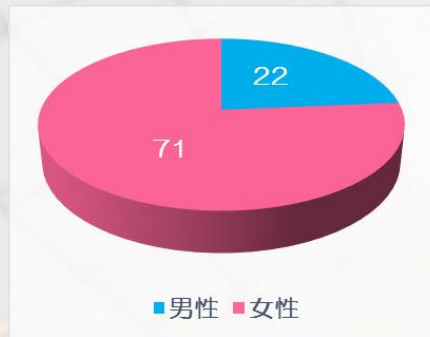
ひまわり会全職員の様々な割合を数値化したグラフです
これを見れば職員の全体像が少しはわかっていただけると思います！

男女比

ひまわり会全体



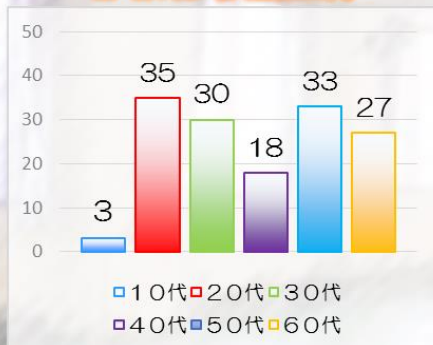
介護スタッフ



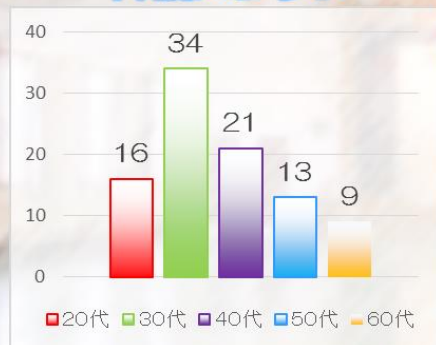
ひまわり会全体で見ると、女性の割合が圧倒的に多いです。ここ数年、男性職員の数も増えてきています。男女問わず、働きやすい職場だと思います！

年齢層

ひまわり会全体



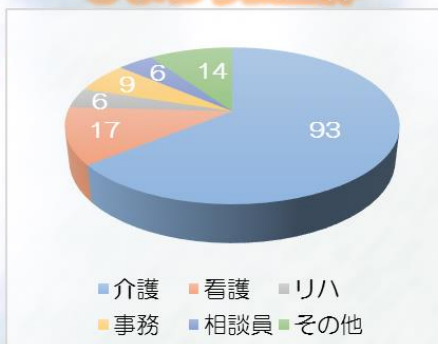
介護スタッフ



法人内でも介護スタッフでも年齢層は幅広く、10代から60代まで活躍できる職場です!!長く仕事のできる職場だと思います。

職種別

ひまわり会全体



介護スタッフ



3施設ともに介護施設という事もあり、介護スタッフの数が圧倒的に多いです。資格を持っている方もいれば、これからという方もいます。資格取得のサポート体制も整っています！

勤務形態

Working Form

人それぞれの生活スタイルがあるように
ひまわり会にはあなたのスタイルにあった勤務形態があります

勤務時間帯



- 各勤務時間帯ごとに1時間の休憩があります
- 夜勤の回数はシフト上で4回程度となっています
- 早番は6:00~15:00又は7:00~16:00
遅番は10:00~19:00又は12:00~21:00の2パターンがあります

雇用形態

- 正職員：ローテーション勤務（○）・配置換え（○）・1日8時間、週40時間勤務（○）
 - 準職員：ローテーション勤務（×）・配置換え（○）・1日8時間、週40時間勤務（○）
 - パートタイマー：ローテーション勤務（×）・配置換え（○）・1日8時間、週40時間勤務（×）
- ※契約内容により一部変更等あり

シフト

- 介護スタッフのシフトは4週8休となっています
- 基本的には夜勤明けの日は公休となります

夜勤が週1回のベースだとすると…



年間の休日

年間の公休（104日）+※お盆休み（1日）+※正月休み（2日）=107日
※お盆休み・正月休みは6カ月間勤務以降に発生します

ここでワンポイント

【正職員⇔準職員⇔パートも可能】

独身で入社。正社員として仕事に励む
↓
結婚し子供が生まれ、育児などのためフルタイムでの勤務が難しく短縮勤務に
↓
(その後、子供も成長しフルタイムでの勤務が可能に)
↓
再度、正社員として勤務。



子供がまだ小さいので短縮勤務で働いています。

ひまわり園
日勤業務

9:00



□朝の申し送り
夜勤者から夜間の出来事や連絡事項などの申し送りが行われます



□午前中の業務
水分補給・オムツ交換などの業務を行います

11:00



□昼食前
離床の介助・食堂への誘導など行っています

12:00



□昼食中
食事介助・食後の口腔ケア等の業務を行います

13:00



□13:00~14:00
リラックスして午後からの業務に備えます

14:00



□午後の業務スタート
入浴介助・水分補給・トイレ介助
オムツ交換などの業務を行います



□イベント時
喫茶や茶話会などがあれば
お手伝いをしています

16:00



□夕食前
離床介助・夕食の準備を
行います



□夕方の申し送り
日勤帯での出来事や連絡事項の伝達を行います
申し送り後は、夕食の食事介助・口腔ケア等
を行います

18:00

業務終了

介護の仕事は思った以上に大変ですが、
その分、やりがいもありますよ！



ひまわり園
就職1年目
Oさんの1日

□高校を卒業して就職しました。社会人としてのスタートをひまわり会から始めました。資格も持っていなかったので、本当にOからのスタートでした。わからない事ばかりでした。それでも先輩スタッフから細かい部分まで丁寧に指導してもらい、徐々に仕事に慣れていくことが出来ました。研修面でも新人研修では挨拶や接遇など社会人として必要なことを勉強させてもらいました。介護の仕事は大変なこともありますが、『必要とされている』ことを実感できる仕事だと思います。