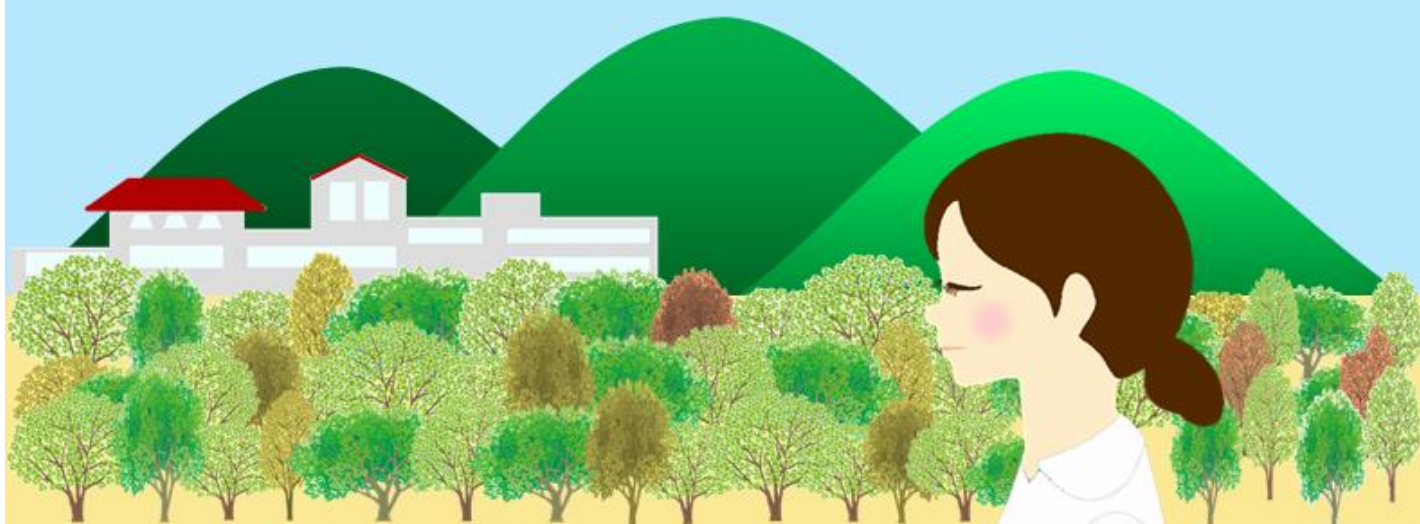


KAMA CITY

Social Welfare Corporation

HIMAWARIKAI



すてきな笑顔と
あたたかな看護を
目指して

Smile &
Nursing

社会福祉法人 ひまわり会
看護職員募集案内

募集人員

看護師



ひまわり園 看護師長 より ひとこと

『お年寄りにとって良いことをする』の理念のもと、地域に信頼され地域に貢献できる施設を目指し日々の仕事に励んでいます。「おはよう」から「お疲れさま」まで笑顔と活気にあふれる職場です。



ほ乃ぼの園 看護師長 より ひとこと

利用者様の声に耳を傾け、スタッフ間で連携を取りながらより良い看護を目指しています。ワークライフバランスを取り入れ、若手からベテランまでの全員が活躍できる働きやすい職場です。



ひまわり会公式キャラクター

ひまわり

ひまわり会のある嘉麻市は
周りを緑に囲まれた
自然豊かな場所です

かまし 福岡県嘉麻市



嘉麻市は福岡県の中央
あたりにあります
車なら1時間もかからずに
日田温泉や湯布院温泉に
行くこともできますよ



嘉麻市ゆるキャラ

ひまわり会施設(全体)



特別養護老人ホーム

ひまわり園

入所者定員 100名



介護老人保健施設

ほ乃ぼの園

入所者定員 100名

通所リハビリ 利用者定員 40名



地域密着型特別養護老人ホーム

ユニットひまわり

入所者定員 20名



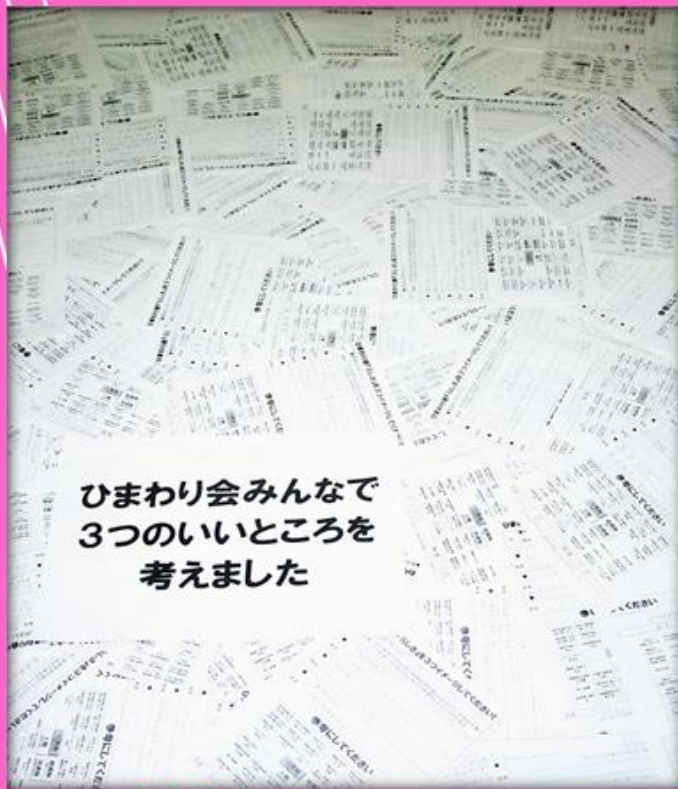
ココで

ワンポイント

- ☐全館床暖房完備
- ☐大駐車場あり
- ☐福岡市内・北九州市内まで車で約1時間



正直、冬は寒いですが床暖房のおかげで施設内の仕事は全く寒くありません!!
冷え性の私ですがのびのび仕事が出来ます。女性にはうれしいですよ!!



ひまわり会みんなで
3つのいいところを
考えました

ひまわり会の『いいところ』を
職員全員に考えてもらいました

みんなで考えた

『ひまわり会のいいところ』を

紹介します

1. 希望休が取りやすい

法人ではプライベートの充実がより良い仕事へつながると考え、
ワークライフバランスを取り入れています!!



入社12年目
職種：理学療法士

スタッフの声

次のシフトを組む際に希望日に
休みを入れることができるので、
仲の良いスタッフと長年やって
みたかったラフティングに行く
ことが出来ました。
休日をうまく使いプライベートも
充実して過ごせるので仕事にも
集中することが出来ます。



入社4年目
職種：介護職

スタッフの声

小さい子供もいるのでシフトを
組む際に配慮してもらったり、
子供の行事に参加しやすいように
シフトを組んでもらったり
しています。
また子供の急な発熱や病気等で
お休みをいただけるので助かって
います。



2. チームワークが良い

老健や特養でもチームアプローチは必然。1つの目標に向かって他職種と連携することでチームワークも良くなり、職員間の絆も深まります!!



入社5年目
職種：相談員

スタッフの声

毎回行事のたびに職員同士で試行錯誤しながら行事の準備に取り組んでいます。大変なこともありますが、行事を通して職員の絆が深まり、行事が成功した時には言葉にできない達成感をみんなで味わうことができます。



入社5年目
職種：事務員

スタッフの声

入社して右も左もわからなかった私に優しく一から丁寧に仕事を教えて頂きました。仕事以外でも先輩と食事に行ったり、同期と遊びに行ったりなど人間関係が広まりました。ひまわり会は職場結婚する人も多く職員同士の仲が良いのは魅力の1つです。



3. 研修が充実している

新人研修に始まり、法人内での勉強会。勤続年数や役職に応じた研修なども行われています。外部での研修や勉強会への参加も積極的です!!



入社5年目
職種：事務員

スタッフの声

ひまわり会では新人職員に対して新人研修が行われており、挨拶・身だしなみなど社会人としての基礎を学ぶことができます。またその他にも外部研修にも積極的に参加させて頂き自分自身のスキルアップにも繋がっています。



入社12年目
職種：介護職

スタッフの声

経験豊富な先輩が多く、わからないことを色々教えてくれたり、仕事以外のこと(自分自身のこと・家族のことなど)でも相談に乗ってもらったりしています。また一緒に仕事をすることで自分自身のスキルアップにも繋がっているような気がします。



福岡県

よか・ろう・もん表彰

働き方改革推進大会で 表彰されました!!

表彰
企業

〈よか・ろう・もん表彰とは〉

「よか」=良か、余暇・「ろう」=労働・「もん」=者、経営者（社）

働き方改革の取組みを県全体に普及させるため「福岡県雇用管理改善企業・職場表彰」に、福岡県らしく、覚えやすい通称として「よか・ろう・もん表彰」と名付け、県民の皆様にご存知いただき、働き方改革に対する理解を深めてもらいたいと考えています。



【取組みのきっかけ】

女性職員が多い職場のため、創業時より結婚や出産・育児を経て働ける仕組みづくりを行ってきた。次の段階として、全ての職員が働きやすい職場環境を目指したい。

【取組みの内容】

◎チーム制度でフォロー体制を充実

若手とベテランの混合でのチームを作り、1チームで入所者の居室3～4部屋を担当。月1回のミーティングで反省点や改善点をチーム内で共有。先輩への指導や世代をお超えでの意見交換が活発になり、チームワークも向上。お互いでカバーし合えるので休暇も取りやすくなった。

◎有給休暇の完全取得のため制度を工夫

有給休暇は希望の日に休めるようにシフトを組み実践。急用があれば当日の申請でも休みが取れるようにした。また休むことに抵抗のある職員に有給取得を促す声掛けを行うなどの取組みを行った。

◎業務の切り分けで介護職員の負担軽減

施設内の清掃は介護職員の仕事だったが、建物が広いため負担になっていた。共有スペースなどの清掃を外部に委託したところ、時間にも精神的にもゆとりが生まれ、施設利用者と関わる時間が増えた。結果、専門業務に集中でき、サービスが向上した。

【取組みの成果】

- 年次有給取得率92.2%（2017年度）
- 出産・育児を理由とした離職者ゼロ
- 毎年新卒の入社がおり定着している。近年は男性職員数が増加。

ひまわり会は『子育て応援宣言企業』です

ひまわり会の取り組み内容（宣言）

- 職員が希望する場合、中学校就学前まで、勤務時間を短縮することができます。
- 子供の諸行事へ積極的に参加できるように勤務シフトを考慮します。

休業中のコミュニケーション
円滑な職場復帰へ向けた
サポート

多様な勤務形態
柔軟な勤務時間の配慮

その他の取り組み
・ 休暇制度
・ 再雇用制度
・ 女性能力活用など

仕事と子育てを
両立できる
風土・環境づくり

男性の育児参加



～ 今日現在の産休・育休取得者～

5人

子育ても仕事も
楽しみながら...



働くこと
ママがあること
子どもと笑顔が溢れるために

お家でも職場でも
元気いっぱい!



子育てしながら
社会とつながる
それが私の理想の道

家族から元気を
もらっています!



家族との時間
働く時間
どちらも大切にしたいから

子供と一緒に
自分も成長!



子供にも
自分にも
誇れる私であり続けるために

ひまわり会では子育てしやすい職場づくりに取り組んでいます
法人で働いている子育て中の職員を代表して4人の方にメッセージをいただきました。
ひまわり会はこれからも子育てしやすい職場であり続けたいと思います。



病院と施設の看護の違いって

介護老人保健施設では…

介護老人保健施設に入所されるご利用者の方は、**在宅復帰**を目的とされています。そのため、リハビリを中心として治療、介護が行われています。入所者の生活の場として、在宅復帰のためにどう考えるべきか、といったことで病院看護師として働いていた経験と違いが出るために葛藤される看護師の方も多いと言います。医療処置は病院時代と比べて少ないですが、しかし、お一人一人と長い時間をかけて関わる事ができ、見守り、観察なども含めて看護師としての能力を発揮しやすい職場だという方もいらっしゃいます。どこの職場でもそうですが、考え方一つでやり甲斐のある仕事になるか、やり甲斐の無い仕事になるかが変わってくるようです。

介護老人保健施設での看護師の役割として重要なのは、もちろん医療処置です。バイタルチェック、胃ろう、褥瘡ケアなどの医療処置があります。また、体調の急変時には介護職では対応できませんから、看護師として対応する事も重要です。

医師との連絡も看護師の重要な役割です。

その他にも、服薬管理、薬塗布、予薬、口腔ケアなどがあり、多くの施設では介護にも参加し行う事がほとんどとなります。

メリット

□入居者が自立していくやりがいと喜び

- ・入居者が徐々に自立していく過程と一緒に経験できるというやりがいがあります

□病院に近い看護師の仕事ができる

- ・介護老人保健施設の場合は、他の施設と違って医師が常駐しており、医療ケアも行われるため病院に近い働き方ができる

デメリット

□看護師の仕事の境界線がはっきりしない

- ・看護師と介護士と一緒に働くという点で、仕事の境界がはっきりしづらい

□介護職だけでなく看護師も夜勤がある

- ・介護士だけでなく看護師も夜勤を行う必要があります

特別養護老人ホームでは…

特別養護老人ホームは介護施設ですが、看護師が活躍できる場でもあります。利用者の方は、介護が必要な高齢者のためちょっとしたことで体調を崩しやすいので、利用者の方たちの健康管理はとても重要です。その健康管理を看護師が行っているのです。具体的に看護師が行う仕事は、バイタルチェックや薬の管理・配薬、経管栄養の準備と注入、褥創や皮膚トラブルの処置、利用者の急変時の対応などがあります。特に急変時の対応は、病院と違い医師が24時間常駐しているわけではないので、状況と緊急度を自分で判断して嘱託医に連絡し、指示を仰がなくてはならないので、慣れないうちはたいへんかもしれません。ですが、病院と違って基本的には治療の必要ない方を対象としているので、病院で働くよりもゆったりとした雰囲気ですし、**利用者の方一人ひとりと向き合った看護**ができるのが特別養護老人ホームの特徴です。

残業もほとんどないことが多いようです。医療施設ではなく介護施設なので、病院よりもゆったりとした雰囲気の中働くことができるため、出産や育児などでブランクのある看護師でも働きやすい職場と思います。仕事と家庭や育児を両立させたい看護師には最適の職場なのです。

メリット

□入居者ひとりひとり向き合った看護ができる

- ・急性期病棟のようにバタバタすることなく、入居しているお年寄りの食事や入浴など生活すべてに関わることができる

□看護師としてのやりがいも多い

- ・特養での看護師も様々な判断や指示を出す必要性もあるため、看護師としてのやりがいも生まれる

デメリット

□看護師としてスキルアップは難しい

- ・病院勤務と比較すると最先端の機器や技術などに関わる機会も少なく専門職としてのスキルアップは難しいことがある

□業務分担でやりがいを阻害される!?

- ・介護職との間で業務の分担が上手くいかないという点がストレスになる場合もある



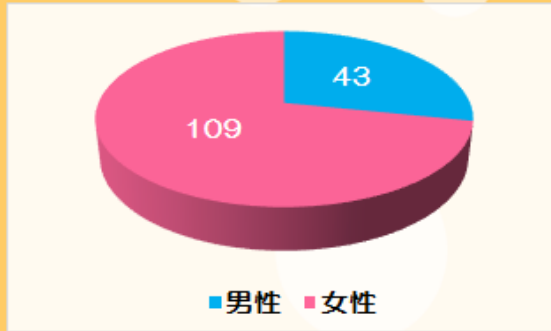
これは一部分の説明だけになりますが、少しは違いをご理解いただけたでしょうか？

スタッフ arekore

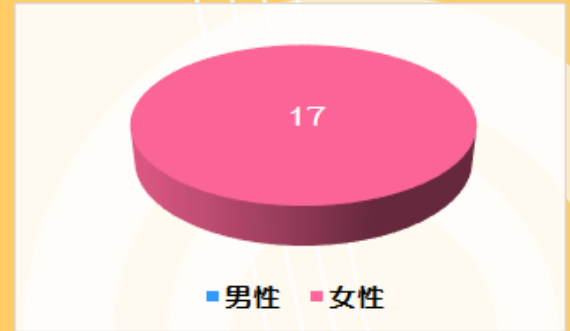
ひまわり会全職員の様々な割合を数値化したグラフです。
これを見ていただければ職員の全体像が少しわかっていただけたと思います!!

男女比

ひまわり会全体

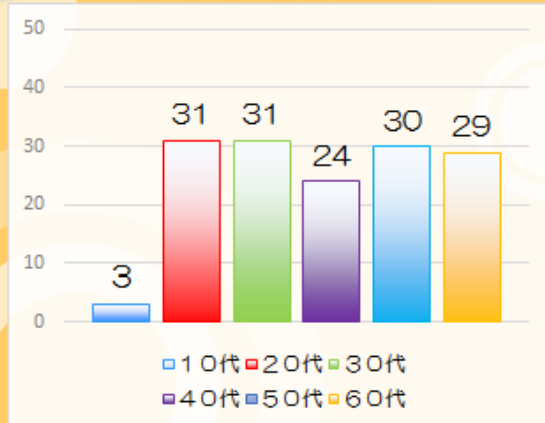


看護部

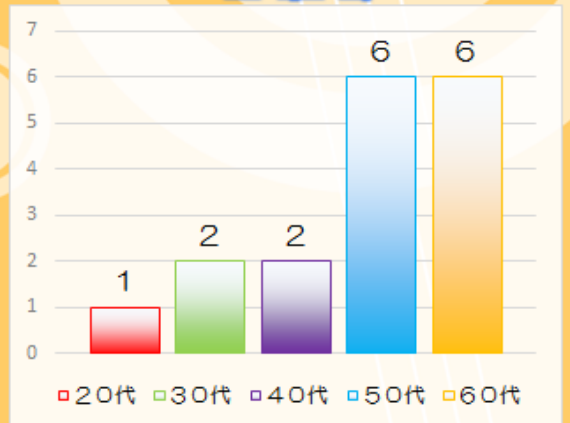


年齢層

ひまわり会全体

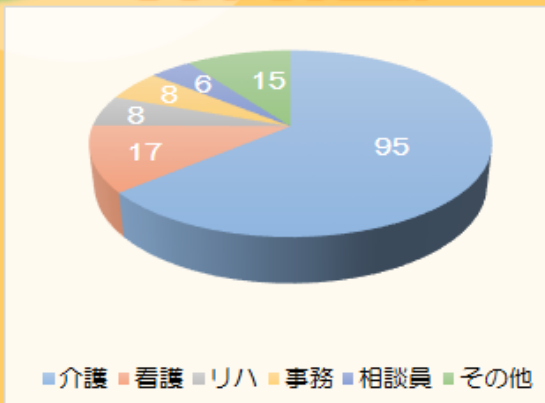


看護部



職種別

ひまわり会全体



看護部

