

ここから始まる新しい自分！

生活相談員のお仕事

社会福祉法人

● ひまわり会 とは？

- 昭和53年設立の実績ある社会福祉法人！
- 地域のニーズに合わせた3施設を保有
- 総ベット数220床



- 特別養護老人ホーム ひまわり園
- 介護老人保健施設 ほ乃ほの園
- 地域密着型 特別養護老人ホーム ユニットひまわり
- ほ乃ほの園 通所リハビリテーション
訪問リハビリテーション
- ひまわり介護相談センター

社会福祉法人 ひまわり会
生活相談員募集案内

募集人員 生活相談員

「誰かのために役立ちたい」という思いをもってこの仕事を選び、ご利用者様の笑顔に喜びを感じられるあなたを一人前になるまで先輩スタッフがしっかりと教育します!!



ひまわり園 施設長 より ひとこと

生活相談員は利用者様の生活や自己実現をサポートし、その人らしい人生をお支えしていくという非常に責任の重い仕事であるとともに大きな甲斐を感じることの出来る仕事だと思います。
人と人、法人内をつなぐ橋渡し役として、その能力を発揮していただきたいと思います。



相談部 部長 より ひとこと

生活相談員の業務は多岐にわたります。大変な職業ですが、この仕事を選んだ方は「誰かのために役立ちたい」という強い思いを持っている方だと思います。
ひまわり会はそんなあなたの力を100%発揮できます。困ったときのサポート体制もしっかりしているので、安心して働く事ができる職場だと思います。



ひまわり会公式キャラクター

ひまわりイン

ひまわり会のある嘉麻市は
周りを緑に囲まれた
自然豊かな場所です

かまし 福岡県嘉麻市



嘉麻市は福岡県の中央
あたりにあります
車なら1時間もかからず
日田温泉や湯布院温泉に
行くこともできますよ



嘉麻市ゆるキャラ



ひまわり会施設(全体)



特別養護老人ホーム

ひまわり園

入所者定員 100名



介護老人保健施設

ほ乃ぼの園

入所者定員 100名

通所リハビリ 利用者定員 40名



地域密着型特別養護老人ホーム

ユニットひまわり

入所者定員 20名



ここで ワンポイント

- 全館床暖房完備
- 大駐車場あり
- 福岡市内・北九州市内まで車で約1時間



正直、冬は寒いですが床暖房のおかげで施設内の仕事は全く寒くありません!!
冷え性の私ですがのびのび仕事が出来ます。女性にはうれしいですね!!



ひまわり会みんなで
3つのいいところを
考えました

ひまわり会の『いいところ』を
職員全員に考えてもらいました

みんなで考えた
『ひまわり会のいいところ』を
紹介します

1. 希望休が取りやすい

法人ではプライベートの充実がより良い仕事へつながると考え、ワークライフバランスを取り入れています!!



入社12年目
職種：理学療法士

スタッフの声

次のシフトを組む際に希望日に休みを入れることができるので、仲の良いスタッフと長年やってみたかったラフティングに行くことが出来ました。休日をうまく使いプライベートも充実して過ごせるので仕事にも集中することが出来ます。



球磨川ラフティングに
スタッフと行きました!



入社4年目
職種：介護職

スタッフの声

小さい子供もいるのでシフトを組む際に配慮してもらったり、子供の行事に参加しやすいようにシフトを組んでもらったりしています。また子供の急な発熱や病気等でお休みをいただけるので助かっています。



子供の行事にも
参加しやすい

2. チームワークが良い

老健や特養でもチームアプローチは必然。1つの目標に向かって他職種と連携することでチームワークも良くなり、職員間の絆も深まります!!



入社5年目
職種：相談員

スタッフの声

毎回行事のたびに職員同士で試行錯誤しながら行事の準備に取り組んでいます。大変なこともありますが、行事を通して職員の絆が深まり、行事が成功した時には言葉にできない達成感をみんな味わうことができます。



入社5年目
職種：事務員

スタッフの声

入社して右も左もわからなかった私に優しく一から丁寧に仕事を教えて頂きました。仕事以外でも先輩と食事に行ったり、同期と遊びに行ったりなど人間関係が広まりました。ひまわり会は職場結婚する人も多く職員同士の仲が良いのは魅力の1つです。



3. 研修が充実している

新人研修に始まり、法人内での勉強会。勤続年数や役職に応じた研修なども行われています。外部での研修や勉強会への参加も積極的ですよ!!



入社5年目
職種：事務員

スタッフの声

ひまわり会では新人職員に対して新人研修が行われており、挨拶・身だしなみなど社会人としての基礎を学ぶことができます。またその他にも外部研修にも積極的に参加させて頂き自分自身のスキルアップにも繋がっています。



入社12年目
職種：介護職

スタッフの声

経験豊富な先輩が多く、わからないことを色々教えてくれたり、仕事以外のこと(自分自身のこと・家族のことなど)でも相談に乗ってもらったりしています。また一緒に仕事をすることで自分自身のスキルアップにも繋がっているような気がします。



子育ても仕事も
楽しみながら...



働くこと
ママであること
どっちとも私らしくあるために



子育てしながら
社会とつながる
それが私の理想の道

お家でも職場でも
元気いっぱい!

家族から元気を
もらっています!



家族との時間
働く時間
どっちも大切にしたいから



子供にも
自分にも
誇れる私であり続けるために

子供と一緒に
自分も成長!

ひまわり会では子育てしやすい職場づくりに取り組んでいます

法人で働いている子育て中の職員を代表して4人の方にメッセージをいただきました。

ひまわり会はこれからも子育てしやすい職場であり続けたいと思います。

ひまわり会は 『子育て応援宣言企業』です



福岡県
子育て応援宣言
登録マーク

ひまわり会の取り組み内容（宣言）

- 職員が希望する場合、中学校就学前まで、勤務時間を短縮することができます。
- 子供の諸行事へ積極的に参加できるように勤務シフトを考慮します。

休業中のコミュニケーション
円滑な職場復帰へ向けた
サポート

多様な勤務形態
柔軟な勤務時間の配慮

その他の取り組み
・ 休職制度
・ 再雇用制度
・ 女性能力活用など

仕事と子育てを
両立できる
風土・環境づくり

男性の育児参加

～ 今日現在の産休・育休取得者～

5人



ア レ コ レ スタッフ arekore

ひまわり会全職員の様々な割合を数値化したグラフです。
これを見ていただければ職員の全体像が少しわかっていただけたと思います!!

ひまわり会全体

相談部

男女比

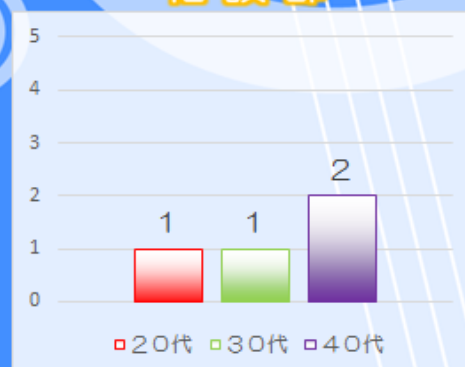
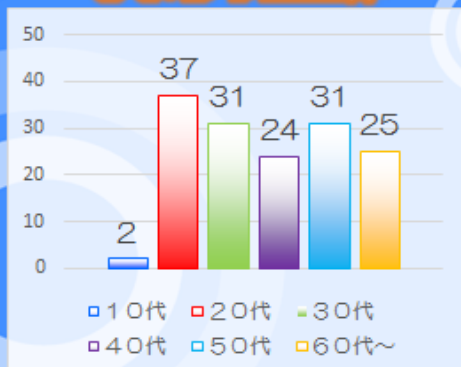


全体では女性職員の割合が多くなっていますが、ここ数年は男性職員も増えてきています!!

ひまわり会全体

相談部

年齢層

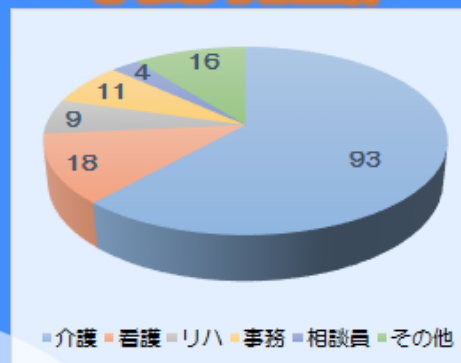


年齢層は幅広く、10代から60代まで活躍でき、長く働ける職場です!!

ひまわり会全体

相談部

職種別

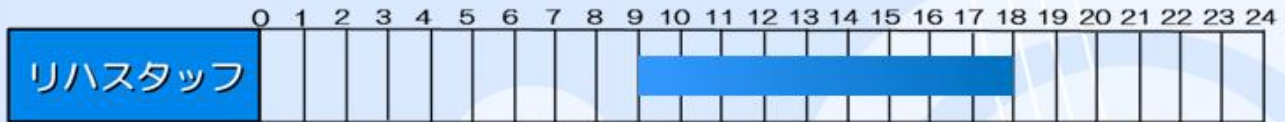


3施設共に介護施設ということもあり、介護職員の数が圧倒的に多いです。

勤務形態 Working Form

人にはそれぞれの生活スタイルがあるように
ひまわり会にもあなたのスタイルに合った勤務形態があります。

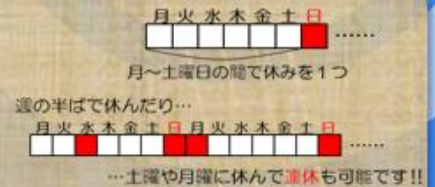
勤務時間帯



☐ 昼休みは12:00~12:00
もしくは13:00~13:00となっています。

シフト

- ☐ リハスタッフのシフトも4週8休（週休2日）となっています。
- ☐ 基本的に日曜日が休み、月～土曜日の間でもう1つ休みとなります。
- ☐ 祝・祭日は休みではありません。（公休や有休で休むことができます）

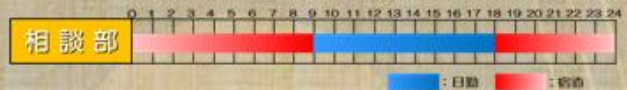


年間の休日

年間の公休（104日）+※お盆休み（1日）+※正月休み（2日）=107日
※は6ヵ月勤務以降に取得

宿直業務

- ◆ 月に1～2回ですが勤務終了後より翌朝まで緊急時のため待機していただきます。仕事内容は主に電話番で外部よりかかってきた電話を受けて、各部署につないでいただく業務です。その他には玄関の施錠や園内の見回りといった業務もあります。
- ☐ 夜勤とは違うので、夜間は業務が落ち着けば休む（寝る）こともできます
- ☐ 緊急時の対応はありますが、夜間はおおよそ22時くらいまでの対応となります
- ☐ 翌日は勤務も公休も可能です



ここでワンポイント

【正社員⇄準社員orパートも可能】

独身で入社。正社員として仕事に励む

↓
結婚し子供が生まれ、育児などのためフルタイムでの勤務が難しく短縮勤務に

↓
（その後、子供も成長しフルタイムでの勤務が可能に）

↓
再度、正社員として勤務。



ひまわり園
看護師

まだ子供が小さいので
短縮勤務で働いています。

インタビュー interview

ひまわり会相談員として勤務されている3人の方に、どんなときに相談員としての『やりがい』を感じるのか聞いてみました!!

この仕事をしていて、
どんな時にやりがいを
感じますか？

介護の仕事はチームで行って
いくものなので、事業所内の
職員だけでなく、ご利用者様
に関わる外部の方々との連携
を図りながら「生活をお支え
できている」と感じる時です。
日々の業務の中で「相談して
よかった」「教えてもらって
よかった」という声をいただき、
ご利用者様のお役に立っていると
感じ、やりがいにつながって
います



この仕事をしていて、
どんな時にやりがいを
感じますか？

一人の生活を支えるために
多くの人に関わる中で、
周囲との信頼関係を築き、
協力して入居者様の生活を
支えていくことは簡単では
ありませんが、それぞれが
一つの目標に向かって一丸と
なることができたと感じる
時にやりがいを感じます。



この仕事をしていて、
どんな時にやりがいを
感じますか？

働いていて嬉しいことは、入所
者様が入所された後、ご家族様
の笑顔が見られることです。
長年ご自宅で介護をされ、疲弊
されているご家族様が介護生活
から解放され、穏やかにご生活
されているお話を伺うと、入所
者様とご家族様の健やかな生活
の確立へのお手伝いできたと
うれしく思います。



ここで ワンポイント



□各事業所の相談窓口スタッフが
同じスペースで働いているので、
わからないことがあっても安心です。

