

あたらしい場所で、あたらしい自分になる！

介護のお仕事

社会福祉法人

ひまわり会とは？

- ◆ 昭和53年設立の実績ある社会福祉法人！
- ◆ 地域のニーズに合わせた3施設を保有
- ◆ 総ベット数220床

since 1978

Social Welfare Corporation
Himawari Kai

- ◆ 特別養護老人ホーム **ひまわり園**
- ◆ 介護老人保健施設 **ほ乃ほの園**
- ◆ 地域密着型 特別養護老人ホーム **ユニットひまわり**
- ◆ **ほ乃ほの園** 通所リハビリテーション
訪問リハビリテーション
- ◆ ひまわり介護相談センター

社会福祉法人 **ひまわり会**
介護スタッフ募集案内



新しい生活を『ひまわり会』

Enjoy! Himaw



新人教育プログラム

入社後の1日目は、法人の理念をしっかりと覚えていただいています。今後働くこととなる職場がどのようなことを考えているのかを知っていただくことで、同じ目標に向かって、全員で取り組んでいける体制をつくります。

職種・年齢とも様々な方が働く職場ですが、入社後は皆さんに新人研修を受けていただいています。社会人1年目の方も、いろいろな職場を経験されてきた方もまずは社会人としての基礎からスタート。仕事をする上で大切な“土台作り”をしっかりと行っています。

研修期間を終えると、入社時とは見違えるような凛々しい顔つきに。苦楽を共にした同期との絆もより一層深まります。晴れて一人前のスタッフの仲間入り。

私たち『ひまわり会』は、福岡県ほほ中心『嘉麻市』で高齢者福祉事業を展開しています。これからより一層の地域密着・地域貢献を目指し、新しいことにもチャレンジしています。さらなる発展のためには「発想力」「想像力」「実行力」が必要です。そんな力を秘めた皆さんをお待ちしています。ひまわり会にはあなたの力を発揮できる環境があります！皆さん、ひまわり会で自分らしく楽しい生活を始めましょう



から始めよう！

arikai Life



ひまわり会の福利厚生も他施設に引けを取りません！
歓送迎会に始まり、陰で職員を支えてくれている職員の家族に感謝の意を込めた『感謝の夕べ』。
当然、職員旅行や忘年会もありますよ！1年を通して職員同士の親睦をはかる機会が多いのもひまわり会の特徴です。
その他にもスポーツや地域のイベントへの参加など、まだまだ盛り沢山ですできれば実際にみなさんの目で確かめてほしいです！

募集人員

介護職員 5名



ひまわり園 介護長 より ひとこと

ひまわり園を一言で紹介すると、とにかく『にぎやか』でいろいろな所からスタッフとご利用者の会話する声や笑い声が聞こえてきます。仕事をする上で私が大切にしていることは『相手の立場になって考える』ことです。利用者様にとって良いケアが出来るように、スタッフと切磋琢磨し、『もっとこうしたら喜んでいただけるのではないかな』と試行錯誤しながら、日々頑張っています。



ほ乃ほの園 介護長 より ひとこと

ほ乃ほの園は在宅復帰される方が多いのが特徴です。そのためスタッフには、ご利用者様やご家族様が安心してお任せいただけるよう心のケアまでしっかり行う事を意識してもらっています。介護とはご利用者様の『ありがとう』や笑顔が見ることが出来たとき、とてもやりがいを感じられる仕事だと思っています。



ひまわり会公式キャラクター

ひまわりん

ひまわり会のある嘉麻市は
周りを緑に囲まれた
自然豊かな場所です

かまし 福岡県嘉麻市



嘉麻市は福岡県の中央
あたりにあります
車なら1時間もかからずに
日田温泉や湯布院温泉に
行くこともできますよ



嘉麻市ゆるキャラ
かましちゃん



ひまわり会施設(全体)



特別養護老人ホーム

ひまわり園

入所者定員 100名



介護老人保健施設

ほ乃ぼの園

入所者定員 100名

通所リハビリ 利用者定員 40名



地域密着型特別養護老人ホーム

ユニットひまわり

入所者定員 20名



ここで ワンポイント

- 全館床暖房完備
- 大駐車場あり
- 福岡市内・北九州市内まで車で約1時間



正直、冬は寒いですが床暖房のおかげで施設内の仕事は全く寒くありません!!
冷え性の私ですがのびのび仕事ができます。女性にはうれしいですね!!



ひまわり会みんなで
3つのいいところを
考えました

ひまわり会の『いいところ』を
職員全員に考えてもらいました

みんなで考えた

『ひまわり会のいいところ』を

紹介します

1. 希望休が取りやすい

法人ではプライベートの充実がより良い仕事へつながると考え、
ワークライフバランスを取り入れています!!



入社12年目
職種：理学療法士

スタッフの声

次のシフトを組む際に希望日に
休みを入れることができるので、
仲の良いスタッフと長年やって
みたかったラフティングに行く
ことが出来ました。
休日をうまく使いプライベートも
充実して過ごせるので仕事にも
集中することが出来ます。



入社4年目
職種：介護職

スタッフの声

小さい子供もいるのでシフトを
組む際に配慮してもらったり、
子供の行事に参加しやすいように
シフトを組んでもらったり
しています。
また子供の急な発熱や病気等
でお休みをいただけるので助かって
います。



2. チームワークが良い

老健や特養でもチームアプローチは必然。1つの目標に向かって他職種と連携することでチームワークも良くなり、職員間の絆も深まります!!



入社5年目
職種：相談員

スタッフの声

毎回行事のたびに職員同士で試行錯誤しながら行事の準備に取り組んでいます。大変なこともありますが、行事を通して職員の絆が深まり、行事が成功した時には言葉にできない達成感をみんなで味わうことができます。



入社5年目
職種：事務員

スタッフの声

入社して右も左もわからなかった私に優しく一から丁寧に仕事を教えて頂きました。仕事以外でも先輩と食事に行ったり、同期と遊びに行ったりなど人間関係が広まりました。ひまわり会は職場結婚する人も多く職員同士の仲が良いのは魅力の1つです。



3. 研修が充実している

新人研修に始まり、法人内での勉強会。勤続年数や役職に応じた研修なども行われています。外部での研修や勉強会への参加も積極的ですよ!!



入社5年目
職種：事務員

スタッフの声

ひまわり会では新人職員に対して新人研修が行われており、挨拶・身だしなみなど社会人としての基礎を学ぶことができます。またその他にも外部研修にも積極的に参加させて頂き自分自身のスキルアップにも繋がっています。



入社12年目
職種：介護職

スタッフの声

経験豊富な先輩が多く、わからないことを色々教えてくれたり、仕事以外のこと(自分自身のこと・家族のことなど)でも相談に乗ってもらったりしています。また一緒に仕事をすることで自分自身のスキルアップにも繋がっているような気がします。



子育ても仕事も
楽しみながら...



働くこと
ママであること
どちらとも私らしくあるために



子育てしながら
社会とつながる
それが私の理想の道

お家でも職場でも
元気いっぱい!

家族から元気を
もらっています!



家族との時間
働く時間
どっちも大切にしたいから



子供にも
自分にも
誇れる私であり続けるために

子供と一緒に
自分も成長!

ひまわり会では子育てしやすい職場づくりに取り組んでいます

法人で働いている子育て中の職員を代表して4人の方にメッセージをいただきました。
ひまわり会はこれからも子育てしやすい職場であり続けたいと思います。

ひまわり会は 『子育て応援宣言企業』です



福岡県
子育て応援宣言
登録マーク

ひまわり会の取り組み内容（宣言）

- ❑ 職員が希望する場合、中学校就学前まで、勤務時間を短縮することができます。
- ❑ 子供の諸行事へ積極的に参加できるように勤務シフトを考慮します。

休業中のコミュニケーション
円滑な職場復帰へ向けた
サポート

多様な勤務形態
柔軟な勤務時間の配慮

その他の取り組み
・休暇制度
・再雇用制度
・女性能力活用など

仕事と子育てを
両立できる
風土・環境づくり

男性の育児参加

～ 今日現在の産休・育休取得者～

5人



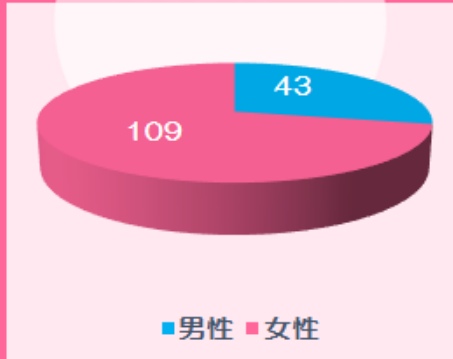
スタッフ arekore

ひまわり会全職員の様々な割合を数値化したグラフです。
これを見ていただければ職員の全体像が少しわかっていただけたと思います!!

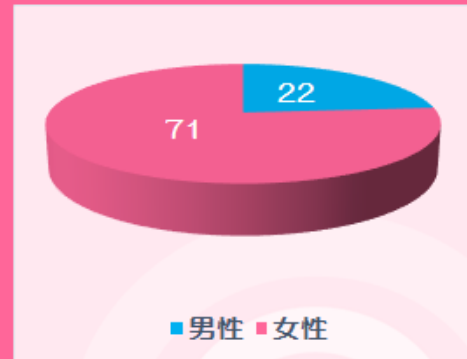
<平成30年4月現在>

男女比

ひまわり会全体



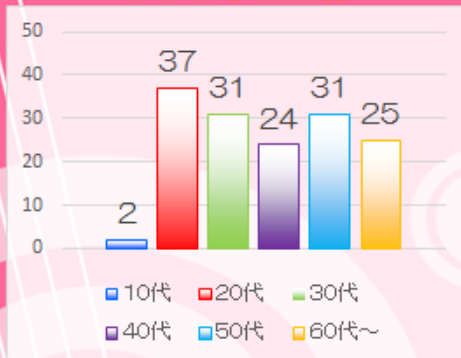
介護スタッフ



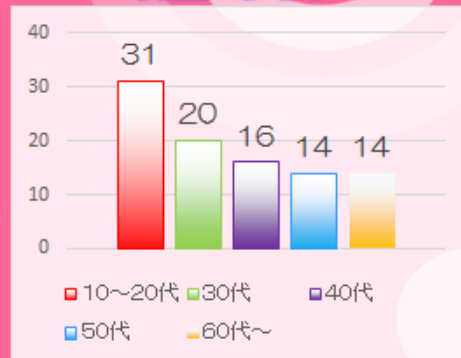
全体では女性職員の割合が多くなっていますが、ここ数年は男性職員も増えてきています!!

年齢層

ひまわり会全体



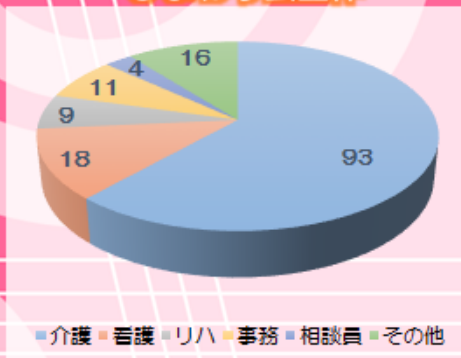
介護スタッフ



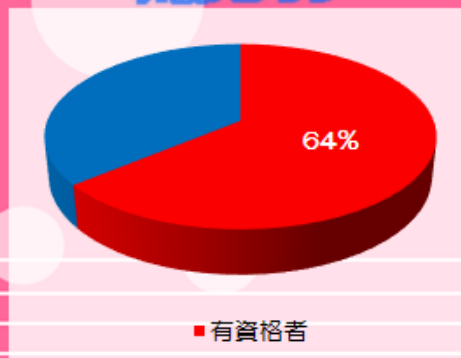
年齢層は幅広く、10代から60代まで活躍でき、長く働ける職場です!!

職種別

ひまわり会全体



介護スタッフ



職種では介護スタッフの数が圧倒的に多いです。資格を持っているもいれば、これからという方もいます。資格取得のサポート体制も整っています!!